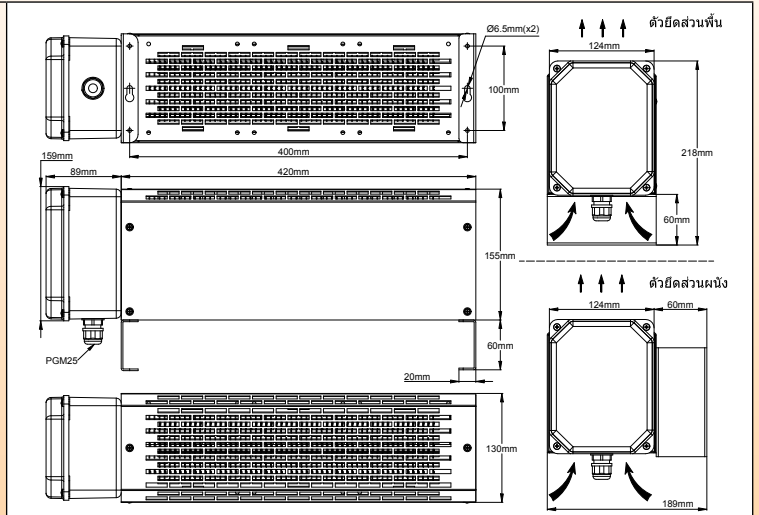
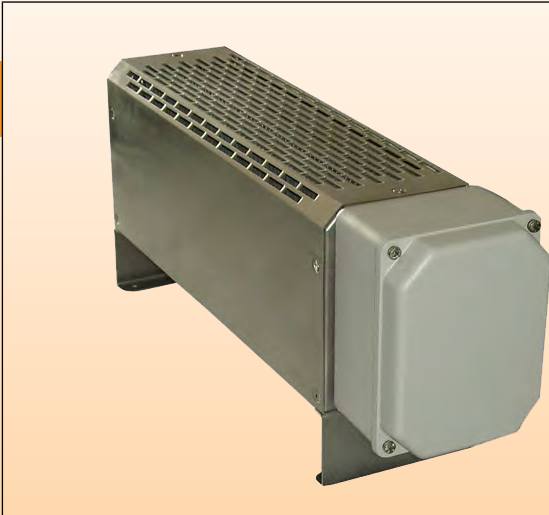


# เครื่องแผ่รังสีแบบนำความร้อนเชิงอุตสาหกรรมและพาณิชย์

## รุ่น 130 มม. IP65 ไม่มีพัดลม ประเภท 9CG3



### การใช้งานหลัก

ชุดประกอบย่อยสำหรับงานหนักเหล่านี้ถูกออกแบบสำหรับผู้ประกอบเพื่อใช้เป็นอุปกรณ์ทำความร้อนที่ได้รับการป้องกันในการใช้งานระดับมืออาชีพ โดยที่ผู้ประกอบจะเป็นผู้เพิ่มระบบควบคุมอุณหภูมิ อุปกรณ์เหล่านี้สามารถใช้ในการทำความร้อนตามธรรมชาติหรือการทำความร้อนด้วยพัดลมได้ตามกำลังไฟพื้นที่ผิวที่เลือก อุปกรณ์เหล่านี้กันน้ำและสามารถใช้กลางแจ้งได้ มีแบบเหล็กกล้าทาสีและโครงเหล็กสแตนเลส การใช้งานหลักคือการให้ความร้อนกับห้องปฏิบัติการมืออาชีพ การทำความร้อนในปริมาณน้อย เช่น บังกะโล ห้องโดยสารรถเครื่องบิน อุปกรณ์ก่อสร้าง ตู้บรรจุภัณฑ์หรือห้องคนขับหัวรถจักร ห้องเทคนิค เตอบน ตู้ออนเทนเนอร์ เครื่องอบแห้ง

### คุณสมบัติหลัก

- มิติ:** ความยาวตัวเรือน 420 × 130 × 155 มม.
  - ฮีตเตอร์:** อุปกรณ์แบบครบ 3 หรือ 6 ตัว ทำจากเหล็กสแตนเลส 304L ครีบทาจากเหล็กสแตนเลส 304 ขนาด 25 x 50 มม. อุปกรณ์ทำความร้อนผ่านการเชื่อมทิกบนขายึด ซึ่งจะรับรองการปิดผนึกอย่างสมบูรณ์
  - วัสดุของโครง:** แผ่นหนา 0.8 มม. ความแข็งแรงสูง (รับน้ำหนักที่กระจายได้มากกว่า 100 กิโลกรัม) มีสองรุ่น ได้แก่
    - แผ่นเหล็กชุบสังกะสีพร้อมสีพ็อกซีสีด้า
    - แผ่นเหล็กสแตนเลส 304
  - ตัวเรือนเชื่อมต่อ:** อลูมิเนียมหล่อที่มีปะเก็นซิลิโคนหล่อขึ้นรูปขนาด 159 × 124 × 89 มม. IP65 สีพ็อกซีสีเทา สกรูเหล็กสแตนเลส เอาต์พุตเคเบิลแกลนด์ PA66, M25
  - การติดตั้ง:** ขาดอดได้ 2 ขาสามารถติดตั้งไว้ใต้โครง (ตั้งพื้น) หรือด้านข้าง (ติดผนัง)
  - การเชื่อมต่อไฟฟ้าภายใน:** บล๊อคขั้วเซรามิก 10 มม. 4 ทาง
  - แรงดันไฟฟ้า:** อุปกรณ์ทำความร้อน 3 ตัว 230 โวลต์ ซึ่งทำให้สามารถเชื่อมต่อแบบเฟสเดียวได้ (ฮีตเตอร์ต่อสายไฟแบบขนาน) หรือการเชื่อมต่อแบบ 3 เฟส (ฮีตเตอร์ต่อสายไฟรูปดาว) มีแรงดันไฟฟ้าทางเลือกตามคำขอ
  - กำลังไฟ:** 1500 ถึง 4500 วัตต์ ขึ้นกับรุ่น
  - ช่วงอุณหภูมิ:** -50 ถึง +150°C
  - ไหลบนพื้นผิว:** ขอแนะนำ ให้ใช้ไหลบนพื้นผิวสูงสุด 3 วัตต์/ซม.<sup>2</sup> (20 วัตต์/นิ้ว<sup>2</sup>) สำหรับการใช้งานในการทำความร้อนตามธรรมชาติ และ 4.5 วัตต์/ซม.<sup>2</sup> (30 วัตต์/นิ้ว<sup>2</sup>) สำหรับการใช้งานในการทำความร้อนด้วยพัดลม (ความเร็วลม > 2 เมตร/วินาที)
- อุปกรณ์เหล่านี้ไม่มีพัดลม ผู้ประกอบควรเป็นผู้ติดตั้งหากจำเป็นในการใช้งาน
- ดูในส่วนที่ 2 ของแคตตาล็อกนี้ อุณหภูมิพื้นผิวและอุณหภูมิอากาศในการทำความร้อนด้วยการพาและการทำความร้อนด้วยพัดลม
- น้ำหนักสุทธิ:** 6.4 กก.
- ตัวเลือกเสริม:** ขีดจำกัดเพื่อความปลอดภัยรีเซ็ตด้วยมือแบบดิสก์หรือเทอร์ซึม (การเลือกจัดตั้งค่าอุณหภูมิขึ้นอยู่กับการใช้งานและต้องระบุโดยผู้ประกอบ)

### หมายเลขอ้างอิงที่มีแหล่งจ่ายไฟ 230 โวลต์

โครงเหล็กกล้าทาสีด้า					โครงเหล็กสแตนเลส 304				
หมายเลขอ้างอิง	กำลังไฟ (วัตต์)	จำนวนอุปกรณ์ทำความร้อน	วัตต์/ซม. <sup>2</sup>	วัตต์/นิ้ว <sup>2</sup>	หมายเลขอ้างอิง	กำลังไฟ (วัตต์)	จำนวนอุปกรณ์ทำความร้อน	วัตต์/ซม. <sup>2</sup>	วัตต์/นิ้ว <sup>2</sup>
9CG34G33023200EB	2000	3	3	20	9CG34G33023200E4	2000	3	3	20
9CG34G34523230EB	2300	3	4.5*	30	9CG34G34523230E4	2300	3	4.5*	30
9CG34G63023400EB	4000	6	3	20	9CG34G63023400E4	4000	6	3	20
9CG34G64523460EB	4600	6	4.5*	30	9CG34G64523460E4	4600	6	4.5*	30

\*จำเป็นต้องมีความเร็วลม ≥ 2 ม./วินาที

